

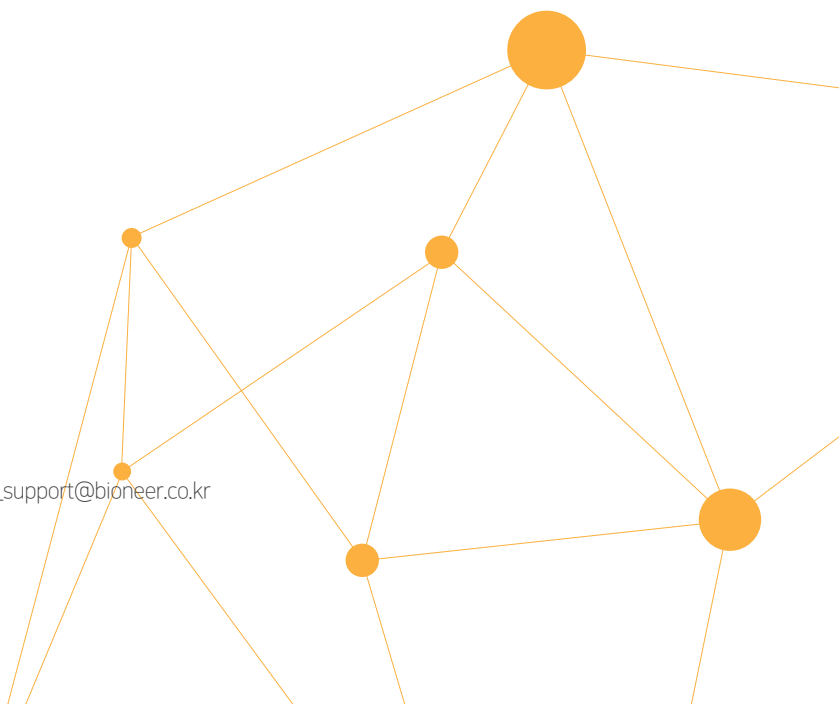
# K Ladders & Markers

- 01. DNA Ladders
- 02. Protein Size Markers

○ Ladders & Markers

☎ Phone: 1588-9788 (ext.4 → 2)

✉ E-mail: [science\\_support@bioneer.co.kr](mailto:science_support@bioneer.co.kr)



## 01. DNA Ladders

---

Selection Guide	386
10 bp DNA Ladder	387
25/100 bp Mixed DNA Ladder	388
25/100 bp Mixed DNA Ladder (-dye)	389
100 bp DNA Ladder	390
100 bp DNA Ladder (-dye)	391
100 bp Plus DNA Ladder	392
100 bp Plus DNA Ladder (-dye)	393
<i>AccuLadder</i> <sup>™</sup> 100 bp DNA Size Marker	394
1 kb DNA Ladder	395
1 kb DNA Ladder (-dye)	396
<i>AccuLadder</i> <sup>™</sup> 1 kb DNA Size Marker	397
Lambda DNA/ <i>EcoR</i> I Markers	398
Lambda DNA/ <i>Hind</i> III Markers	399
Lambda DNA/ <i>EcoR</i> I + <i>Hind</i> III Markers	400
Lambda DNA	401

# Selection Guide

## ○ 개요

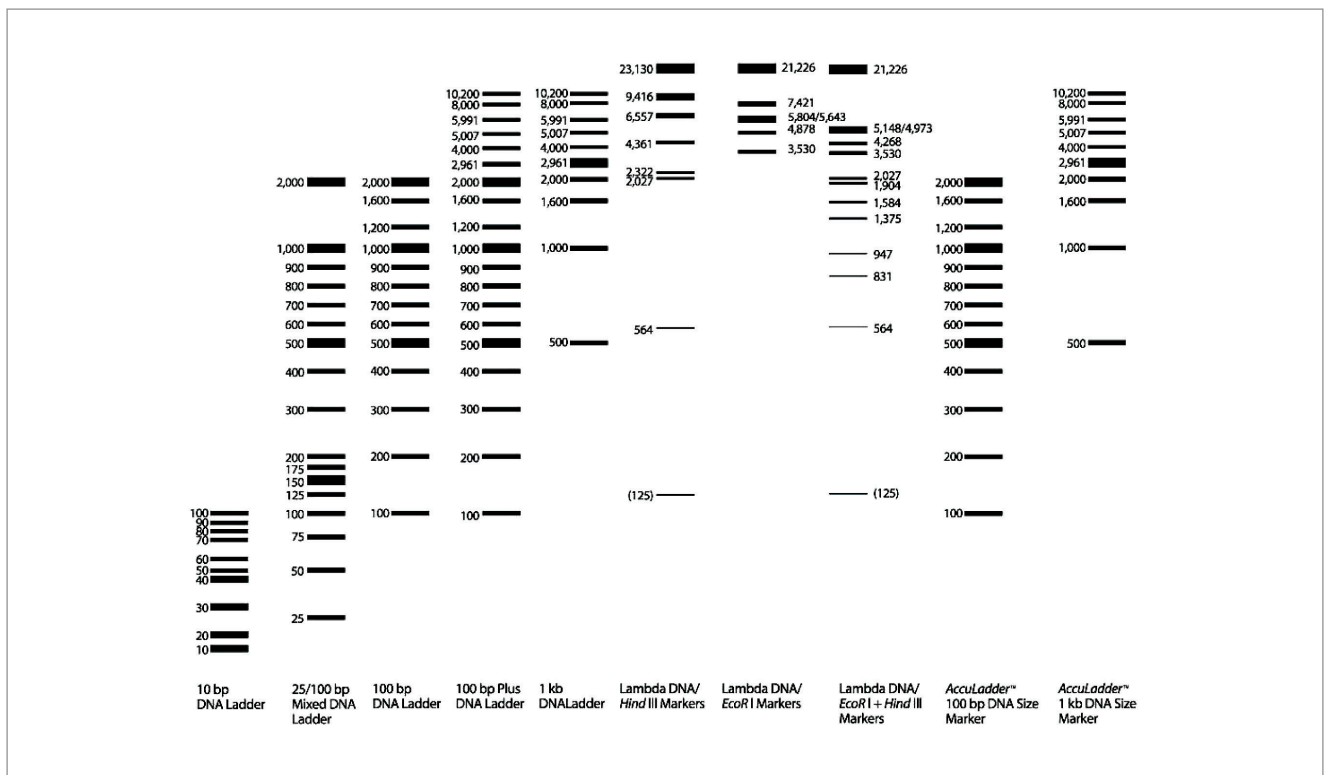
다양한 size의 DNA를 정확하게 구분할 수 있으며 상온에서도 안정적으로 보관할 수 있는 size marker 제품입니다. 10 bp의 짧은 DNA뿐만 아니라 23 kb의 긴 DNA도 agarose gel에서 정확하게 확인할 수 있습니다.

## ○ 특징점

- 편의성  
Loading dye가 첨가되어 있어서 사용이 편리합니다.
- Broad range of products available  
10 bp~23 kb까지의 크기를 확인할 수 있도록 다양한 ladder가 공급됩니다.
- 재현성  
ISO 9001 품질시스템 하에서 생산되어 각 batch에 대한 균일한 품질의 제품이 공급되기 때문에 재현성 있는 결과를 얻을 수 있습니다.

## ○ Selection Guide

제품명	No. of Bands	Smallest Fragment	Largest Fragment
10bp DNA Ladder	10	10 bp	100 bp
25/100 bp Mixed DNA Ladder	17	25 bp	2,000 bp
25/100 bp Mixed DNA Ladder(-dye)			
100 bp DNA Ladder	13	100 bp	2,000 bp
100 bp DNA Ladder(-dye)			
100 bp Plus DNA Ladder	19	100 bp	10,200 bp
100 bp Plus DNA Ladder(-dye)			
1 kb DNA Ladder	10	500 bp	10,200 bp
1 kb DNA Ladder(-dye)			
Lambda DNA / <i>EcoR</i> I Markers	6	3,530 bp	21,226 bp
Lambda DNA / <i>Hind</i> III Markers	8	125 bp	23,130 bp
Lambda DNA / <i>EcoR</i> I + <i>Hind</i> III Markers	13	125 bp	21,226 bp
AccuLadder™ 100bp DNA Size Marker	13	100 bp	2,000 bp
AccuLadder™ 1 kb DNA Size Marker	10	500 bp	10,200 bp



# 10 bp DNA Ladder



## ○ 제품 개요

10 bp DNA Ladder 제품의 size range는 10~100 bp로, 작은 size의 double strand DNA를 구분하는 경우에 사용할 수 있습니다. 10 bp 부터 100 bp까지 10 bp 간격으로 10개의 double strand DNA fragments가 들어 있습니다.

## ○ 특징점

### ■ 편의성

Loading dye가 첨가되어 있어서 사용이 편리합니다.

### ■ 안정성

냉장/냉동 보관 없이 상온에서 6개월 이상 사용할 수 있습니다.

### ■ 재현성

ISO 9001 품질시스템 하에서 생산되어 각 batch에 대한 균일한 품질의 제품이 공급되기 때문에 재현성 있는 결과를 얻을 수 있습니다.

### ⚠ 사용상의 주의

- 본 제품은 agarose gel 전기영동용입니다.
- 반복적으로 얼림과 녹임을 피해 주시기 바랍니다.
- 사용 전 얼처리 할 필요가 없습니다.

## ○ 제품 규격/사양

Concentration	522 ng/μl
Recommended loading volume	1.5~2.0 μl/ 5 mm lane width, 4.0% agarose(0.5X TBE buffer) gel
Size range	10~100 bp
Number of bands	10
Supplied in	10 mM Tris-HCl (pH 8.0), 1 mM EDTA, 5% Ficoll, 0.012% Bromophenol Blue, 0.01% Xylene Cyanol, 0.08% Orange G
Storage	-20℃

## ○ 실험 자료

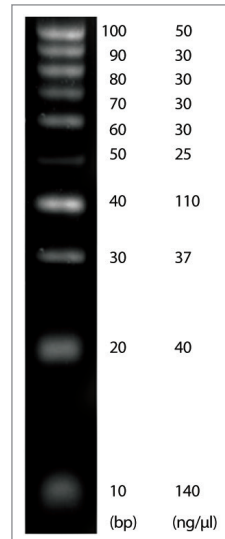
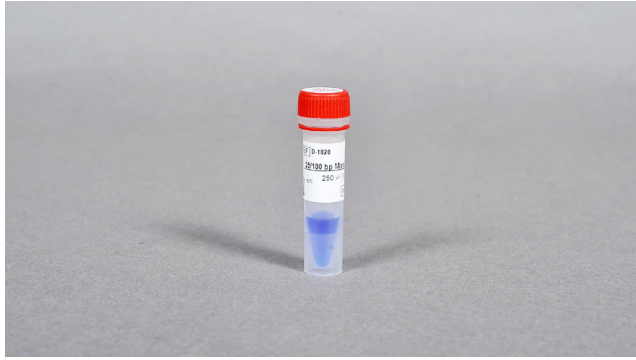


Figure 1. 4.0% TBE agarose gel stained with Ethidium Bromide.

## ○ 주문 정보

카탈로그 번호	제품명	규격
D-1010	10 bp DNA Ladder	100 μl (522 ng/μl)

# 25/100 bp Mixed DNA Ladder



## ○ 제품 개요

25/100 bp Mixed DNA Ladder 제품의 size range는 25~2,000 bp로써, 범위 내에 해당되는 double strand DNA를 확인할 때 사용할 수 있습니다. 25 bp에서 200 bp사이의 영역에서는 25 bp씩 증가되며, 200 bp부터 1,000 bp 사이의 영역에서는 100 bp씩 증가됩니다. 그리고 2,000 bp size의 double strand DNA fragment로 되어 있습니다.

## ○ 특징점

### ■ 편의성

Loading dye가 첨가되어 있어서 사용이 편리합니다.

### ■ 안정성

냉장/냉동 보관 없이 상온에서 6개월 이상 사용할 수 있습니다.

### ■ 재현성

ISO 9001 품질시스템 하에서 생산되어 각 batch에 대한 균일한 품질의 제품이 공급되기 때문에 재현성 있는 결과를 얻을 수 있습니다.

### ■ 버퍼 호환성

TBE와 TAE 버퍼 모두 사용할 수 있습니다.

## ⚠ 사용상의 주의

- 본 제품은 agarose gel 전기영동용입니다.
- 반복적으로 열림과 녹임을 피해 주시기 바랍니다.
- 사용 전 열처리 할 필요가 없습니다.

## ○ 제품 규격/사양

Concentration	150 ng/μl
Recommended loading volume	2 μl/5 mm lane width, 2.0% agarose (0.5X TBE buffer) gel
Typical Number of lanes	250 (5 mm lane width)
Size range	25~2,000 bp
Number of bands	17
Supplied in	10 mM Tris-HCl (pH 8.0), 1 mM EDTA, 2.5% Ficoll, 0.005% Bromophenol Blue, 0.005% Xylene Cyanol
Storage	-20℃

## ○ 실험 자료

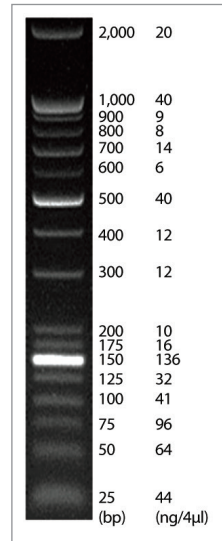


Figure 1. 2.0% TBE agarose gel stained with Ethidium Bromide.

## ○ 주문 정보

카탈로그 번호	제품명	규격	
D-1020	25/100 bp Mixed DNA Ladder	500 μl	150 ng/μl
D-1021		500 μl X 5	

# 25/100 bp Mixed DNA Ladder (-dye)



## ○ 제품 규격/사양

Concentration	180 ng/μl
Volume	500 μl
Size range	25~2,000 bp
Number of bands	17
Supplied in	10 mM Tris-HCl (pH 8.0), 1 mM EDTA
Storage	-20°C

## ○ 제품 개요

25/100 bp Mixed DNA Ladder (-dye)제품의 size range는 25~2,000 bp로써, 범위 내에 해당되는 double strand DNA를 확인할 때 사용할 수 있습니다. 25 bp에서 200 bp사이의 영역에서는 25 bp씩 증가되며, 200 bp부터 1,000 bp 사이의 영역에서는 100 bp씩 증가됩니다. 그리고 2,000 bp size의 double strand DNA fragment로 되어 있습니다.

## ○ 특징점

### ■ 재현성

ISO 9001 품질시스템 하에서 생산되어 각 batch에 대한 균일한 품질의 제품이 공급되기 때문에 재현성 있는 결과를 얻을 수 있습니다.

### ■ 버퍼 호환성

TBE와 TAE 버퍼 모두 사용할 수 있습니다.

### ⚠ 사용상의 주의

- 반복적으로 얼림과 녹임을 피해 주시기 바랍니다.
- 사용 전 열처리 할 필요가 없습니다.
- Loading dye가 포함되어 있지 않은 제품으로 Agarose gel 사용시에는 Loading dye를 첨가하여 사용하시기 바랍니다.

## ○ 실험 자료

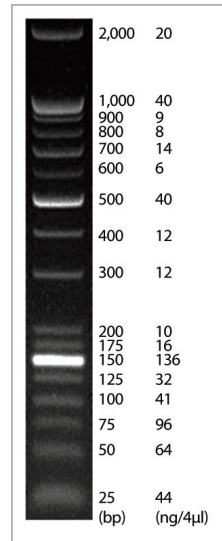
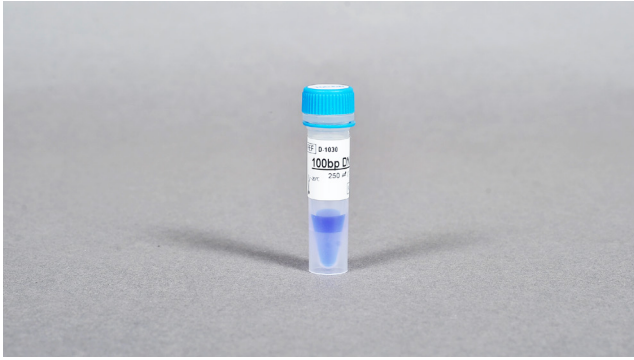


Figure 1. 2.0% TBE agarose gel stained with Ethidium Bromide.

## ○ 주문 정보

카탈로그 번호	제품명	규격
D-1022	25/100 bp Mixed DNA Ladder (-dye)	500 μl (180 ng/μl)

# 100 bp DNA Ladder



## ○ 제품 개요

100 bp DNA Ladder 제품의 size range는 100~2,000 bp로써, 범위 내에 해당되는 double strand DNA의 size를 확인할 때 사용할 수 있습니다. 100 bp부터 1,000 bp까지 100 bp씩 증가되는 10개의 double strand DNA fragments 외에 1,200 bp와 1,600 bp 그리고 2,000 bp size의 double strand DNA fragments가 첨가되어 있습니다.

## ○ 특징점

### ■ 편의성

Loading dye가 첨가되어 있어서 사용이 편리합니다.

### ■ 안정성

냉장/냉동 보관 없이 상온에서 6개월 이상 사용할 수 있습니다.

### ■ 재현성

ISO 9001 품질시스템 하에서 생산되어 각 batch에 대한 균일한 품질의 제품이 공급되기 때문에 재현성 있는 결과를 얻을 수 있습니다.

### ■ 버퍼 호환성

TBE와 TAE 버퍼 모두 사용할 수 있습니다.

### ⚠ 사용상의 주의

- 본 제품은 agarose gel 전기영동용입니다.
- 반복적으로 열림과 녹임을 피해 주시기 바랍니다.
- 사용 전 열처리 할 필요가 없습니다.

## ○ 제품 규격/사양

Concentration	100 ng/μl
Recommended loading volume	2 μl/5 mm lane width, 1.5% agarose (0.5X TBE buffer) gel
Typical Number of lanes	250 (5 mm lane width)
Size range	100~2,000 bp
Number of bands	13
Supplied in	10 mM Tris-HCl (pH 8.0), 1 mM EDTA, 2.5% Ficoll, 0.005% Bromophenol Blue, 0.005% Xylene Cyanol
Storage	-20°C

## ○ 실험 자료

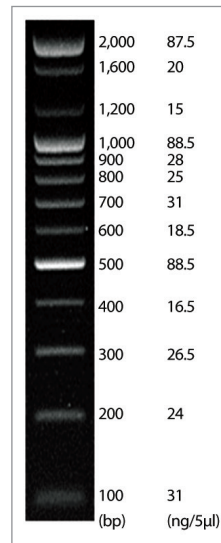
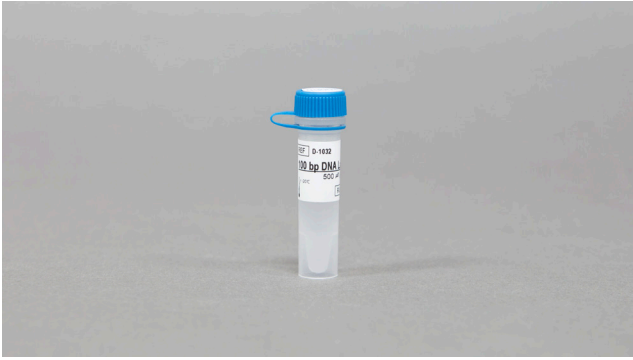


Figure 1. 1.5% TBE agarose gel stained with Ethidium Bromide.

## ○ 주문 정보

카탈로그 번호	제품명	규격	
D-1030	100 bp DNA Ladder	500 μl	100 ng/μl
D-1031		500 μl X 5	

# 100 bp DNA Ladder (-dye)



## ○ 제품 개요

100 bp DNA Ladder (-dye) 제품의 size range는 100~2,000 bp로써, 범위 내에 해당되는 double strand DNA의 size를 확인할 때 사용할 수 있습니다. 100 bp부터 1,000 bp까지 100 bp씩 증가되는 10개의 double strand DNA fragments 외에 1,200 bp와 1,600 bp 그리고 2,000 bp size의 double strand DNA fragments가 첨가되어 있습니다.

## ○ 특징점

### ■ 재현성

ISO 9001 품질시스템 하에서 생산되어 각 batch에 대한 균일한 품질의 제품이 공급되기 때문에 재현성 있는 결과를 얻을 수 있습니다.

### ■ 버퍼 호환성

TBE와 TAE 버퍼 모두 사용할 수 있습니다.

## ⚠ 사용상의 주의

- 반복적으로 얼림과 녹임을 피해 주시기 바랍니다.
- 사용 전 열처리 할 필요가 없습니다.
- Loading dye가 포함되어 있지 않은 제품으로 Agarose gel 사용시에는 Loading dye를 첨가하여 사용하시기 바랍니다.

## ○ 주문 정보

카탈로그 번호	제품명	규격
D-1032	100 bp DNA Ladder (-dye)	500 µl (120 ng/µl)

## ○ 제품 규격/사양

Concentration	120 ng/µl
Volume	500 µl
Size range	100~2,000 bp
Number of bands	13
Supplied in	10 mM Tris-HCl (pH 8.0), 1 mM EDTA
Storage	-20°C

## ○ 실험 자료

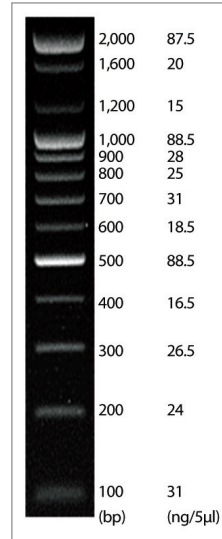
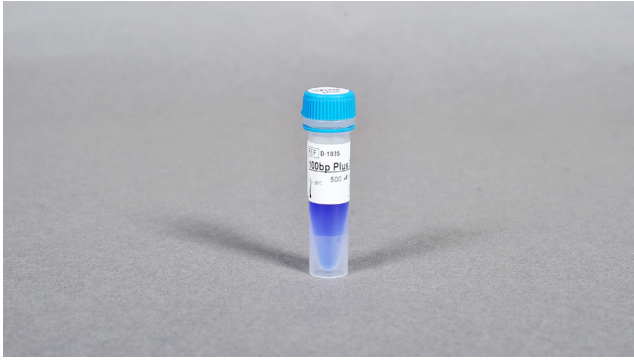


Figure 1. 1.5% TBE agarose gel stained with Ethidium Bromide.



# 100 bp Plus DNA Ladder



## ○ 제품 개요

100 bp Plus DNA Ladder 제품의 size range는 100~10,200 bp로써, 범위 내에 해당되는 double strand DNA의 size를 확인할 때 사용할 수 있습니다. 100 bp부터 1,000 bp까지 100 bp씩 증가되는 10개의 double strand DNA fragments와 1,200 bp, 1,600 bp, 2,000 bp, 2,961 bp, 4,000 bp, 5,007 bp, 5,991 bp, 8,000 bp 그리고 10,200 bp size의 double strand DNA fragments가 첨가되어 있습니다.

## ○ 특징점

### ■ 편의성

Loading dye가 첨가되어 있어서 사용이 편리합니다.

### ■ 안정성

냉장/냉동 보관 없이 상온에서 6개월 이상 사용할 수 있습니다.

### ■ 재현성

ISO 9001 품질시스템 하에서 생산되어 각 batch에 대한 균일한 품질의 제품이 공급되기 때문에 재현성 있는 결과를 얻을 수 있습니다.

### ■ 버퍼 호환성

TBE와 TAE 버퍼 모두 사용할 수 있습니다.

### ⚠ 사용상의 주의

- 본 제품은 agarose gel 전기영동용입니다.
- 반복적으로 얼림과 녹임을 피해 주시기 바랍니다.
- 사용 전 열처리 할 필요가 없습니다.

## ○ 주문 정보

카탈로그 번호	제품명	규격	
D-1035	100 bp Plus DNA Ladder	500 µl	80 ng/µl
D-1036		500 µl X 5	

## ○ 제품 규격/사양

Concentration	80 ng/µl
Recommended loading volume	4 µl/5 mm lane width, 1.0% agarose (0.5X TBE buffer) gel
Typical Number of lanes	125 (5 mm lane width)
Size range	100~10,200 bp
Number of bands	19
Supplied in	10 mM Tris-HCl (pH 8.0), 1 mM EDTA, 2.5% Ficoll, 0.005% Bromophenol Blue, 0.005% Xylene Cyanol
Storage	-20°C

## ○ 실험 자료

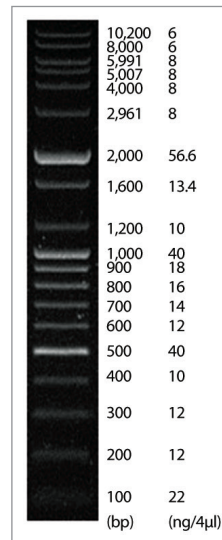
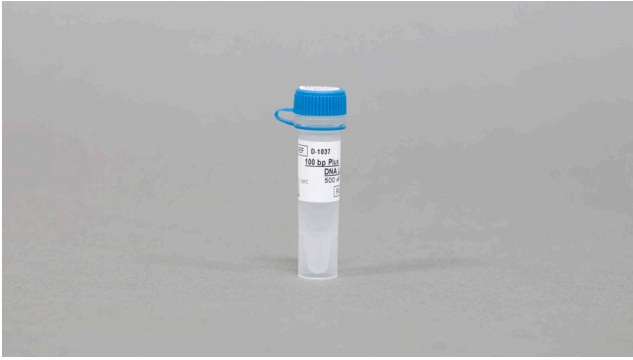


Figure 1. 1.0% TBE agarose gel stained with Ethidium Bromide.

# 100 bp Plus DNA Ladder (-dye)



## ○ 제품 개요

100 bp Plus DNA Ladder (-dye) 제품의 size range는 100~10,200 bp로써, 범위 내에 해당되는 double strand DNA의 size를 확인할 때 사용할 수 있습니다. 100 bp부터 1,000 bp까지 100 bp씩 증가되는 10개의 double strand DNA fragments와 1,200 bp, 1,600 bp, 2,000 bp, 2,961 bp, 4,000 bp, 5,007 bp, 5,991 bp, 8,000 bp 그리고 10,200 bp size의 double strand DNA fragments가 첨가되어 있습니다.

## ○ 특징점

### ■ 재현성

ISO 9001 품질시스템 하에서 생산되어 각 batch에 대한 균일한 품질의 제품이 공급되기 때문에 재현성 있는 결과를 얻을 수 있습니다.

### ■ 버퍼 호환성

TBE와 TAE 버퍼 모두 사용할 수 있습니다.

### ⚠ 사용상의 주의

- 반복적으로 얼림과 녹임을 피해 주시기 바랍니다.
- 사용 전 얼처리 할 필요가 없습니다.
- Loading dye가 포함되어 있지 않은 제품으로 Agarose gel 사용시에는 Loading dye를 첨가하여 사용하시기 바랍니다.

## ○ 주문 정보

카탈로그 번호	제품명	규격
D-1037	100 bp Plus DNA Ladder (-dye)	500 µl (96 ng/µl)

## ○ 제품 규격/사양

Concentration	96 ng/µl
Volume	500 µl
Size range	100~10,200 bp
Number of bands	19
Supplied in	10 mM Tris-HCl (pH 8.0), 1 mM EDTA
Storage	-20°C

## ○ 실험 자료

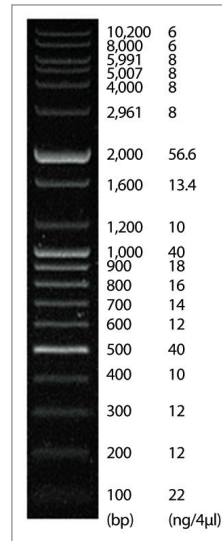
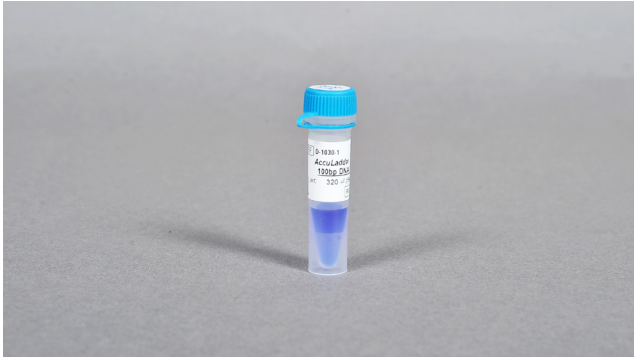


Figure 1. 1.0% TBE agarose gel stained with Ethidium Bromide.

# AccuLadder™ 100 bp DNA Size Marker



## ○ 제품 개요

AccuLadder™ 100 bp DNA Size Marker의 size range는 100~2,000 bp로써, 범위 내에 해당되는 double strand DNA의 size를 확인할 때 사용할 수 있습니다. 100 bp부터 1,000 bp까지 100 bp씩 증가하는 10개의 double strand DNA fragments 외에 1,200 bp와 1,600 bp 그리고 2,000 bp size의 double strand DNA fragments가 첨가되어 있으며 100 bp DNA Ladder보다 더 뚜렷한 DNA의 size를 확인할 수 있습니다.

## ○ 특징점

### ■ 편의성

Loading dye가 첨가되어 있어서 사용이 편리합니다.

### ■ 안정성

냉장/냉동 보관 없이 상온에서 6개월 이상 사용할 수 있습니다.

### ■ 재현성

ISO 9001 품질시스템 하에서 생산되어 각 batch에 대한 균일한 품질의 제품이 공급되기 때문에 재현성 있는 결과를 얻을 수 있습니다.

### ■ 버퍼 호환성

TBE와 TAE 버퍼 모두 사용할 수 있습니다.

## ⚠ 사용상의 주의

- 본 제품은 agarose gel 전기영동용입니다.
- 반복적으로 얼림과 녹임을 피해 주시기 바랍니다.
- 사용 전 열처리 할 필요가 없습니다.

## ○ 주문 정보

카탈로그 번호	제품명	규격
D-1030-1	AccuLadder™ 100 bp Size Marker	640 µl (40 ng/µl)

## ○ 제품 규격/사양

Concentration	40 ng/µl
Recommended loading volume	5 µl/5 mm lane width, 1.5% agarose (0.5X TBE buffer) gel
Typical Number of lanes	160 (5 mm lane width)
Size range	100~2,000 bp
Number of bands	13
Supplied in	10 mM Tris-HCl (pH 8.0), 1 mM EDTA, 2.5% Ficoll, 0.005% Bromophenol Blue, 0.005% Xylene Cyanol
Storage	-20°C

## ○ 실험 자료

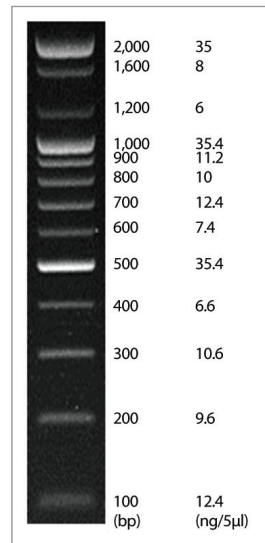
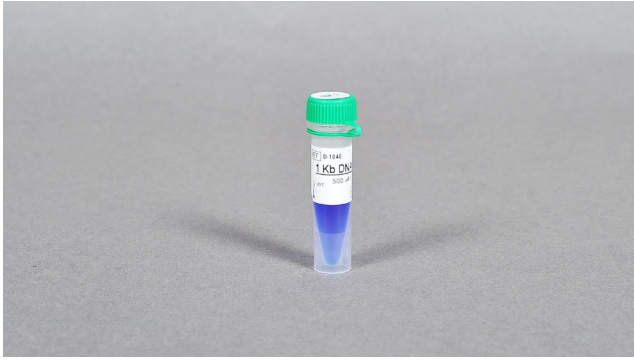


Figure 1. 1.5% TBE agarose gel stained with Ethidium Bromide.

# 1 kb DNA Ladder



## ○ 제품 개요

1 kb DNA Ladder 제품의 size range는 0.5~10 kb로써, 범위 내에 해당되는 double strand DNA의 size를 확인할 때 사용할 수 있습니다. 본 제품은 0.5, 1.0, 1.6, 2.0, 3.0 (2.961), 4.0 (4.000), 5.0 (5.007), 6.0 (5.991), 8.0 (8.000), 10.2 (10.200) kb의 double strand DNA fragments로 구성되어 있습니다.

## ○ 특징점

### ■ 편의성

Loading dye가 첨가되어 있어서 사용이 편리합니다.

### ■ 안정성

냉장/냉동 보관 없이 상온에서 6개월 이상 사용할 수 있습니다.

### ■ 재현성

ISO 9001 품질시스템 하에서 생산되어 각 batch에 대한 균일한 품질의 제품이 공급되기 때문에 재현성 있는 결과를 얻을 수 있습니다.

### ■ 버퍼 호환성

TBE와 TAE 버퍼 모두 사용할 수 있습니다.

## ⚠ 사용상의 주의

- 본 제품은 agarose gel 전기영동용입니다.
- 반복적으로 열림과 녹임을 피해 주시기 바랍니다.
- 사용 전 열처리 할 필요가 없습니다.

## ○ 제품 규격/사양

Concentration	100 ng/μl
Recommended loading volume	2 μl/5 mm lane width, 1.0% agarose (0.5X TBE buffer) gel
Typical Number of lanes	250 (5 mm lane width)
Size range	500~10,200 bp
Number of bands	10
Supplied in	10 mM Tris-HCl (pH 8.0), 1 mM EDTA, 2.5% Ficoll, 0.005% Bromophenol Blue, 0.005% Xylene Cyanol
Storage	-20°C

## ○ 실험 자료

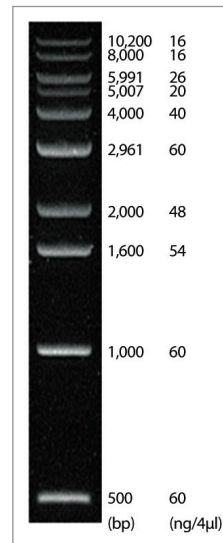
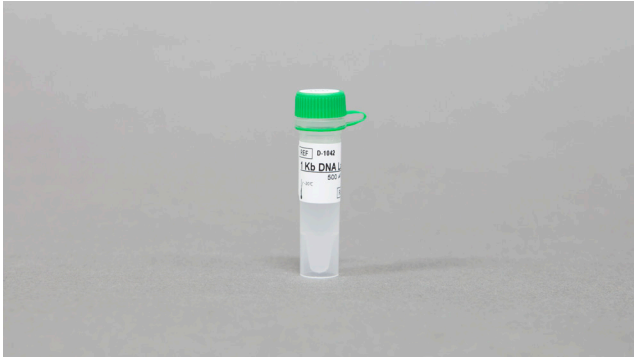


Figure 1. 1.0% TBE agarose gel stained with Ethidium Bromide.

## ○ 주문 정보

카탈로그 번호	제품명	규격	
D-1040	1 kb DNA Ladder	500 μl	100 ng/μl
D-1041		500 μl X 5	

# 1 kb DNA Ladder (-dye)



## ○ 제품 규격/사양

Concentration	120 ng/μl
Volume	500 μl
Size range	500~10,200 bp
Number of bands	10
Supplied in	10 mM Tris-HCl (pH 8.0), 1 mM EDTA
Storage	-20°C

## ○ 제품 개요

1 kb DNA Ladder (-dye) 제품의 size range는 0.5~10 kb로써, 범위 내에 해당되는 double strand DNA의 size를 확인할 때 사용할 수 있습니다. 본 제품은 0.5, 1.0, 1.6, 2.0, 3.0 (2.961), 4.0 (4.000), 5.0 (5.007), 6.0 (5.991), 8.0 (8.000), 10.2 (10.200) kb의 double strand DNA fragments로 구성되어 있습니다.

## ○ 특징점

### ■ 재현성

ISO 9001 품질시스템 하에서 생산되어 각 batch에 대한 균일한 품질의 제품이 공급되기 때문에 재현성 있는 결과를 얻을 수 있습니다.

### ■ 버퍼 호환성

TBE와 TAE 버퍼 모두 사용할 수 있습니다.

### ⚠ 사용상의 주의

- 반복적으로 얼림과 녹임을 피해 주시기 바랍니다.
- 사용 전 열처리 할 필요가 없습니다.
- Loading dye가 포함되어 있지 않은 제품으로 Agarose gel 사용시에는 Loading dye를 첨가하여 사용하시기 바랍니다.

## ○ 실험 자료

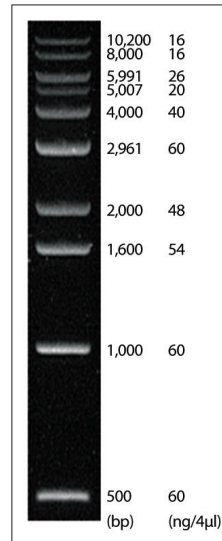
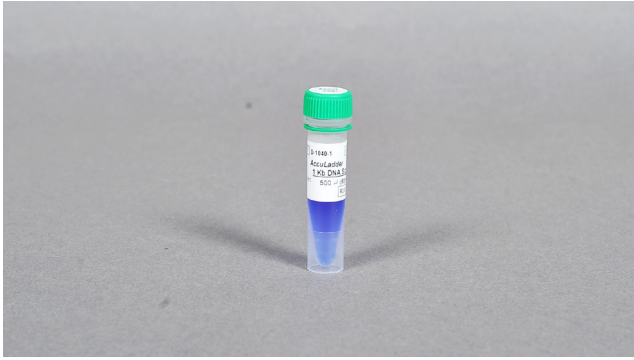


Figure 1. 1.0% TBE agarose gel stained with Ethidium Bromide.

## ○ 주문 정보

카탈로그 번호	제품명	규격
D-1042	1 kb DNA Ladder (-dye)	500 μl (120 ng/μl)

# AccuLadder™ 1 kb DNA Size Marker



## ○ 제품 개요

AccuLadder™ 1 kb DNA Size Marker의 size range는 0.5~10 kb로써, 범위 내에 해당되는 double strand DNA의 size를 구분하는 경우에 사용할 수 있습니다. 본 제품은 0.5, 1.0, 1.6, 2.0, 3.0 (2.961), 4.0 (4.000), 5.0 (5.007), 6.0 (5.991), 8.0 (8.000), 10.2 (10.200) kb의 double strand DNA fragments로 구성되어 있으며 1 kb DNA Ladder 보다 더 뚜렷한 DNA의 size를 확인할 수 있습니다.

## ○ 특징점

### ■ 편의성

Loading dye가 첨가되어 있어서 사용이 편리합니다.

### ■ 안정성

냉장/냉동 보관 없이 상온에서 6개월 이상 사용할 수 있습니다.

### ■ 재현성

ISO 9001 품질시스템 하에서 생산되어 각 batch에 대한 균일한 품질의 제품이 공급되기 때문에 재현성 있는 결과를 얻을 수 있습니다.

### ■ 버퍼 호환성

TBE와 TAE 버퍼 모두 사용할 수 있습니다.

## ⚠ 사용상의 주의

- 본 제품은 agarose gel 전기영동용입니다.
- 반복적으로 얼림과 녹임을 피해 주시기 바랍니다.
- 사용 전 열처리 할 필요가 없습니다.

## ○ 제품 규격/사양

Concentration	50 ng/μl
Recommended loading volume	5 μl/5 mm lane width, 1.0% agarose (0.5X TBE buffer) gel
Typical Number of lanes	200 (5 mm lane width)
Size range	500~10,200 bp
Number of bands	10
Supplied in	10 mM Tris-HCl (pH 8.0), 1 mM EDTA, 2.5% Ficoll, 0.005% Bromophenol Blue, 0.005% Xylene Cyanol
Storage	-20℃

## ○ 실험 자료

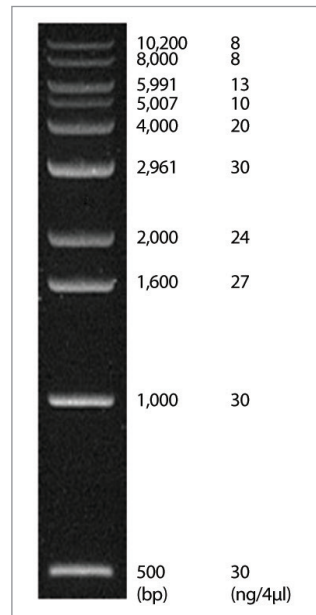
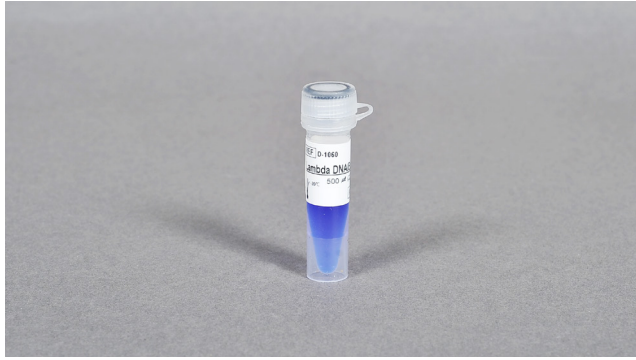


Figure 1. 1.0% TBE agarose gel stained with Ethidium Bromide.

## ○ 주문 정보

카탈로그 번호	제품명	규격
D-1040-1	AccuLadder™ 1 kb DNA Size Marker	1,000 μl (50 ng/μl)

# Lambda DNA/*Eco*R I Markers



## ○ 제품 개요

Lambda DNA/*Eco*R I Markers는 6개의 double strand DNA fragments가 나타나며, size range는 3,530~21,226 bp 입니다.

## ○ 특징점

### ■ 편의성

Loading dye가 첨가되어 있어서 사용이 편리합니다.

### ■ 재현성

ISO 9001 품질시스템 하에서 생산되어 각 batch에 대한 균일한 품질의 제품이 공급되기 때문에 재현성 있는 결과를 얻을 수 있습니다.

### ⚠ 사용상의 주의

-본 제품은 agarose gel 전기영동용입니다.

## ○ 제품 규격/사양

Concentration	200 ng/μl
Recommended loading volume	1~2 μl/5 mm lane width, 0.7% TAE agarose gel
Typical Number of lanes	250~500 (5 mm lane width)
Size range	3,530~21,226 bp
Number of bands	6
Supplied in	10 mM Tris-HCl (pH 8.0), 1 mM EDTA, 2.5% Ficoll, 0.005% Bromophenol Blue, 0.005% Xylene Cyanol
Storage	-20°C

## ○ 실험 자료

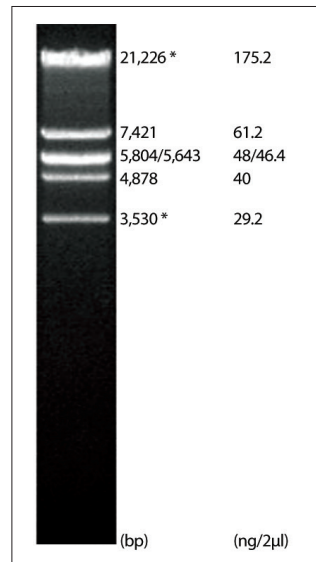


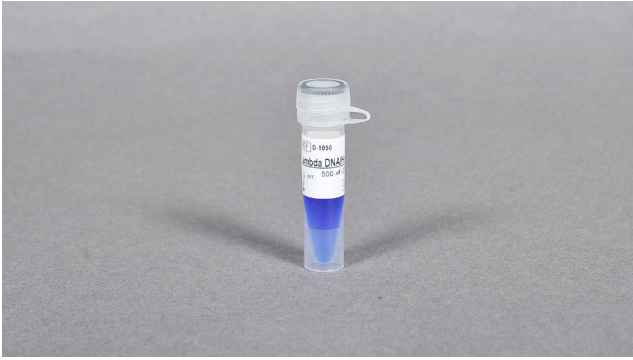
Figure 1. 0.7% TAE agarose gel stained with Ethidium Bromide.

The cohesive ends (indicated by an\* in the picture above) of the 12 ntcos of bacteriophage lambda may anneal and form an additional band. These fragments can be separated by heating at 60~65°C for 5 min and then cooling on ice for 3min.

## ○ 주문 정보

카탈로그 번호	제품명	규격	
D-1060	Lambda DNA/ <i>Eco</i> R I Markers	500 μl	200 ng/μl
D-1061		500 μl X 5	

# Lambda DNA/*Hind* III Markers



## ○ 제품 개요

Lambda DNA/*Hind* III Markers는 8개의 double strand DNA fragments가 나타나며, size range는 125~23,130 bp 입니다.

## ○ 특징점

### ▪ 편의성

Loading dye가 첨가되어 있어서 사용이 편리합니다.

### ▪ 재현성

ISO 9001 품질시스템 하에서 생산되어 각 batch에 대한 균일한 품질의 제품이 공급되기 때문에 재현성 있는 결과를 얻을 수 있습니다.

### ⚠ 사용상의 주의

-본 제품은 agarose gel 전기영동용입니다.

## ○ 제품 규격/사양

Concentration	200 ng/μl
Recommended loading volume	1~2 μl/5 mm lane width, 0.7% TAE agarose gel
Typical Number of lanes	250~500 (5 mm lane width)
Size range	125~23,130 bp
Number of bands	8
Supplied in	10 mM Tris-HCl (pH 8.0), 1 mM EDTA, 2.5% Ficoll, 0.005% Bromophenol Blue, 0.005% Xylene Cyanol
Storage	-20°C

## ○ 실험 자료

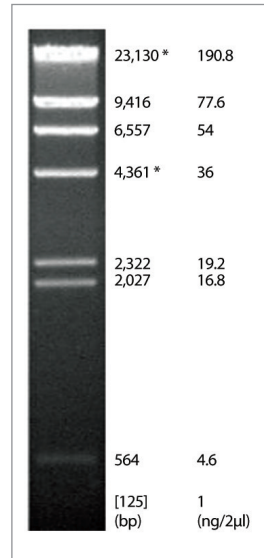


Figure 1. 0.7% TAE agarose gel stained with Ethidium Bromide.

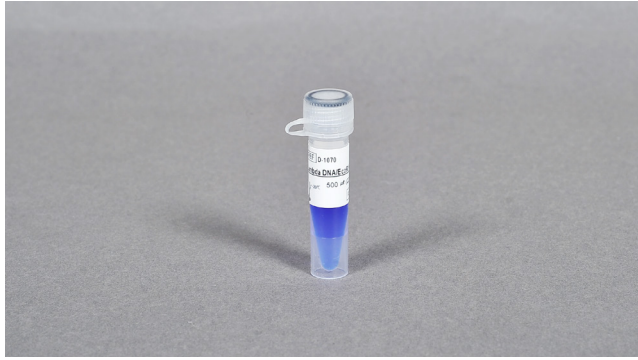
The cohesive ends (indicated by an\* in the picture above) of the 12 ntcos site of bacteriophage lambda may anneal and form an additional band. These fragments can be separated by heating at 60~65°C for 5 min and then cooling on ice for 3min.

## ○ 주문 정보

카탈로그 번호	제품명	규격	
D-1050	Lambda DNA / <i>Hind</i> III Markers	500 μl	200 ng/μl
D-1051		500 μl X 5	



# Lambda DNA/*EcoR* I + *Hind* III Markers



## ○ 제품 개요

Lambda DNA/*EcoR* I + *Hind* III Markers는 13개의 double strand DNA fragments가 나타나며, size range는 125~21,226 bp 입니다

## ○ 특징점

### ■ 편의성

Loading dye가 첨가되어 있어서 사용이 편리합니다.

### ■ 재현성

ISO 9001 품질시스템 하에서 생산되어 각 batch에 대한 균일한 품질의 제품이 공급되기 때문에 재현성 있는 결과를 얻을 수 있습니다.

### ⚠ 사용상의 주의

-본 제품은 agarose gel 전기영동용입니다.

## ○ 제품 규격/사양

Concentration	200 ng/μl
Recommended loading volume	1~2 μl/5 mm lane width, 0.7% TAE agarose gel
Typical Number of lanes	250~500 (5 mm lane width)
Size range	125~21,226 bp
Number of bands	13
Supplied in	10 mM Tris-HCl (pH 8.0), 1 mM EDTA, 2.5% Ficoll, 0.005% Bromophenol Blue, 0.005% Xylene Cyanol
Storage	-20°C

## ○ 실험 자료

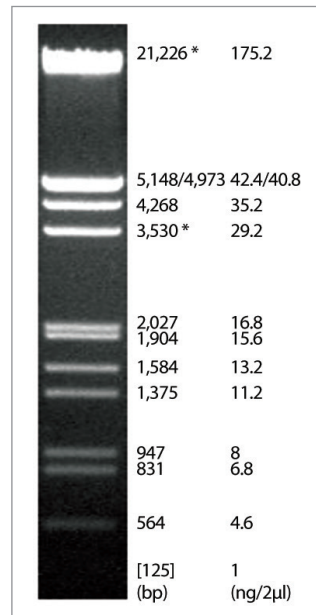


Figure 1. 0.7% TAE agarose gel stained with Ethidium Bromide.

The cohesive ends (indicated by an\* in the picture above) of the 12 ntcos site of bacteriophage lambda may anneal and form an additional band. These fragments can be separated by heating at 60~65°C for 5 min and then cooling on ice for 3min.

## ○ 주문 정보

카탈로그 번호	제품명	규격	
D-1070	Lambda DNA/ <i>EcoR</i> I + <i>Hind</i> III Markers	500 μl	200 ng/μl
D-1071		500 μl X 5	

# Lambda DNA



## ○ 제품 규격/사양

Concentration	500 ng/μl
Length	48,502 bp
Supplied Condition	10 mM Tris-HCl (pH 7.6), 1 mM EDTA
Storage	-20°C

## ○ Reference

Sanger, F. et al.(1982) *J. Mol. Biol.* 162, 72

## ○ 제품 개요

Lambda DNA는 lambda phage(*Ci857 Sam7*)가 infection된 heat inducible lysogen *E.coli* strain(*dam<sup>+</sup>, dcm<sup>+</sup>*)으로 부터 분리 정제되었습니다. 제한효소의 activity assay에 사용될 수 있습니다.

## ○ 주문 정보

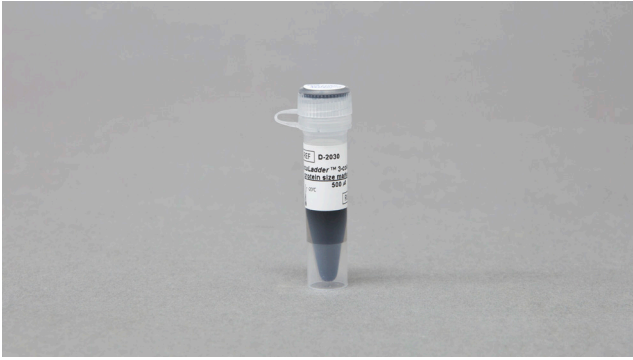
카탈로그 번호	제품명	규격	
D-2510	Lambda DNA	500 μl	500 ng/μl
D-2511		500 μl X 5	

## 02. Protein Size Markers

---

<i>AccuLadder</i> <sup>™</sup> 3-color Prestained Protein Size Marker (Broad)···	403
<i>AccuLadder</i> <sup>™</sup> Protein Size Marker (Broad) ···········	404
<i>AccuLadder</i> <sup>™</sup> Protein Size Marker (Low) ···········	405

# AccuLadder™ 3-color Prestained Protein Size Marker (Broad)



## ○ 제품 개요

AccuLadder™ 3-color Prestained Protein Size Marker (Broad)는 SDS-PAGE와 Western blot을 할 때 단백질의 이동과 크기를 간편하게 확인할 수 있는 제품입니다. 11~245 kDa 사이의 12종 정제된 단백질 혼합물로 구성되어 있으며, 3가지의 서로 다른 색을 띠는 단백질 (green 25 kDa, red: 75 kDa, blue: 그 외 10 종류 단백질)이 포함되어 있어 식별이 매우 용이합니다. 별도의 buffer 첨가나 열처리 없이 간편하게 사용할 수 있습니다.

## ○ 특징점

### ■ 다양한 크기의 단백질 확인 가능

Tris-glycine-SDS running buffer 사용 시 분자량 11~245 kDa 사이의 단백질 확인이 가능합니다.

### ■ 편의성

별도의 buffer 첨가나 열처리 없이 바로 사용 가능합니다.

### ■ 식별 용이

2개의 서로 다른 색을 띠는 단백질 (green: 25 kDa, red: 75 kDa)이 포함되어 있어 식별이 용이합니다.

### ■ 재현성

ISO 9001 품질시스템 하에서 생산되어 각 batch에 대한 균일한 품질의 제품이 공급되기 때문에 재현성 있는 결과를 얻을 수 있습니다.

## ⚠ 사용상의 주의

-SDS-PAGE에서 95% 이상의 정확도로 단백질의 분자량을 확인하기 위해서는 unstained protein marker를 사용해야 합니다. Prestained protein marker의 단백질에 발색단이 커플링 되어 있기 때문에 염색되지 않은 단백질에 비해 분자량에 차이가 있을 수 있습니다.

-반복적인 열림과 녹임을 피해주시기 바랍니다.

## ○ 주문 정보

카탈로그 번호	제품명	규격
D-2030	AccuLadder™ 3-color Prestained Protein Size Marker (Broad)	500 µl

## ○ 제품 규격/사양

Size range	11~245 kDa
Number of bands	12
Concentration	0.1~0.4 mg/ml
Loading volume	5 µl/well (Mini gel ; 10x8 cm <sup>2</sup> , 0.75 or 1.0 mm thick)
Storage	-20°C

## ○ 분자량 가이드

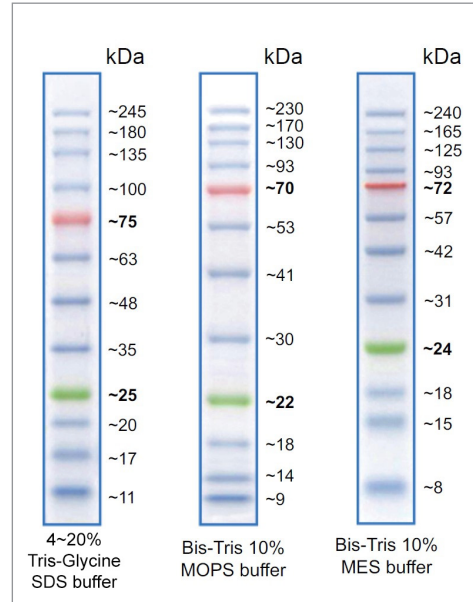
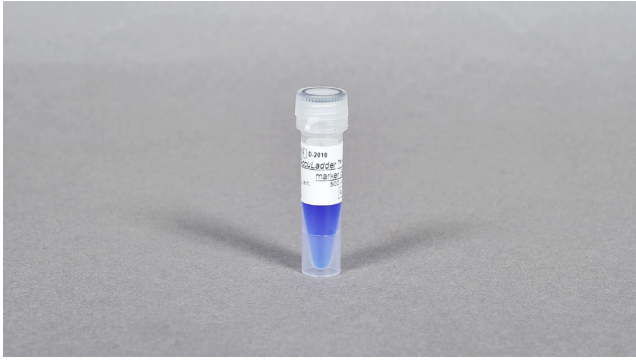


Figure 1. 전기영동 시 AccuLadder™ 3-color Prestained Protein Size Marker (Broad)의 이동 패턴

# AccuLadder™ Protein Size Marker (Broad)



## ○ 제품 개요

AccuLadder™ Protein Size Marker (Broad)는 6.5~116 kDa 범위의 protein standard로, 고순도의 8가지 단백질로 구성되어 있어 Coomassieblue staining 뿐만 아니라, silver staining에도 적용할 수 있습니다. AccuLadder™ Protein Size Marker (Broad)에는 loading buffer가 혼합되어 있어 샘플과 같이 boiling 후 곧바로 사용할 수 있습니다.

## ○ 특징점

### ■ 편의성

Loading dye가 첨가되어 있어서 사용이 편리합니다.

### ■ 호환성

Coomassie Blue staining 뿐만 아니라, Silver staining에도 적용 가능합니다.

### ■ 재현성

ISO 9001 품질시스템 하에서 생산되어 각 batch에 대한 균일한 품질의 제품이 공급되기 때문에 재현성 있는 결과를 얻을 수 있습니다.

### ⚠ 사용상의 주의

- 본 제품은 SDS-PAGE gel에 사용되도록 제작하였습니다.
- 사용 전 boiling 하십시오.
- 반복적인 얼림과 녹임을 피해주시기 바랍니다.

## ○ 제품 규격/사양

Size range	6.5~116 kDa
Number of bands	8
Concentration	0.1~0.2 mg/ml
Loading volume	5 µl/well (Minigel ; 10x8 cm <sup>2</sup> , 0.75 or 1.0 mm thick)
Storage	-20°C

## ○ 구성

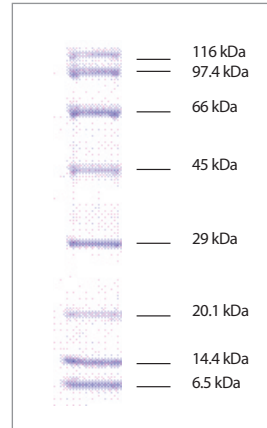


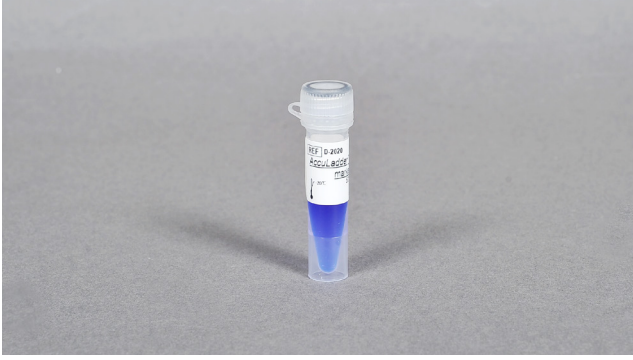
Figure 1. 12% SDS-PAGE gel stained with CoomassieBlue R.

Protein	M.W. (kDa)	Source
$\beta$ -Galactosidase	116	<i>E.coli</i>
Phosphorylase b	97.4	Rabbit muscle
Albumin	66	Bovine serum
Ovalbumin	45	Chicken egg white
Carbonic anhydrase	29	Bovine erythrocytes
Trypsin inhibitor	20.1	Soybean
Lysozyme	14.4	Chicken egg white
Aprotinin	6.5	Bovine lung

## ○ 주문 정보

카탈로그 번호	제품명	규격
D-2010	AccuLadder™ Protein Size Marker (Broad)	500 µl

# AccuLadder™ Protein Size Marker (Low)



## ○ 제품 개요

AccuLadder™ Protein Size Marker (Low)는 6.5~66 kDa 범위의 protein standard로, 고순도의 6가지 단백질로 구성되어 있어 Coomassieblue staining 뿐만 아니라, silver staining에도 적용할 수 있습니다. AccuLadder™ Protein Size Marker (Low)에는 loading buffer가 혼합되어 있어 샘플과 같이 boiling 후 곧바로 사용할 수 있습니다.

## ○ 특징점

### ▪ 편의성

Loading dye가 첨가되어 있어서 사용이 편리합니다.

### ▪ 호환성

Coomassie Blue staining 뿐만 아니라, Silver staining에도 적용 가능합니다.

### ▪ 재현성

ISO 9001 품질시스템 하에서 생산되어 각 batch에 대한 균일한 품질의 제품이 공급되기 때문에 재현성 있는 결과를 얻을 수 있습니다.

### ⚠ 사용상의 주의

- 본 제품은 SDS-PAGE gel에 사용되도록 제작하였습니다.
- 사용 전 boiling 하십시오.
- 반복적인 얼림과 녹임을 피해주시기 바랍니다.

## ○ 주문 정보

카탈로그 번호	제품명	규격
D-2020	AccuLadder™ Protein Size Marker (Low)	500 µl

## ○ 제품 규격/사양

Size range	6.5~66 kDa
Number of bands	6
Concentration	0.1~0.2 mg/ml
Loading volume	5 µl/well (Minigel ; 10x8 cm <sup>2</sup> , 0.75 or 1.0 mm thick)
Storage	-20°C

## ○ 실험 자료

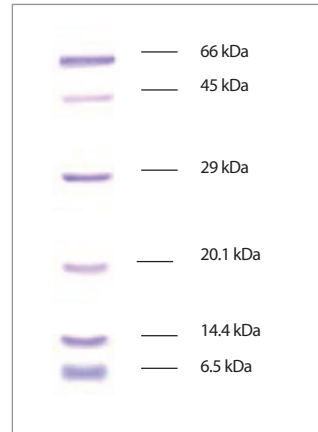


Figure 1. 12% SDS-PAGE gel stained with Coomassieblue R.

Protein	M.W. (kDa)	Source
Albumin	66	Bovine serum
Ovalbumin	45	Chicken egg white
Carbonic anhydrase	29	Bovine erythrocytes
Trypsin inhibitor	20.1	Soybean
Lysozyme	14.4	Chicken egg white
Aprotinin	6.5	Bovine lung